



Υπουργείο Εθνικής Παιδείας και Θρησκευμάτων
Παιδαγωγικό Ινστιτούτο
Σχολεία Εφαρμογής Πειραματικών Προγραμμάτων Εκπαίδευσης (ΣΕΠΠΕ)




Γεωργίου Κουρουπέτρογλου, Κωνσταντίνου Βίγλα και Αλέξανδρου Πίνο

Εγκατάσταση του Λογισμικού του Σταθμού Συλλογής Μετεωρολογικών Δεδομένων



ΑΘΗΝΑ 1999

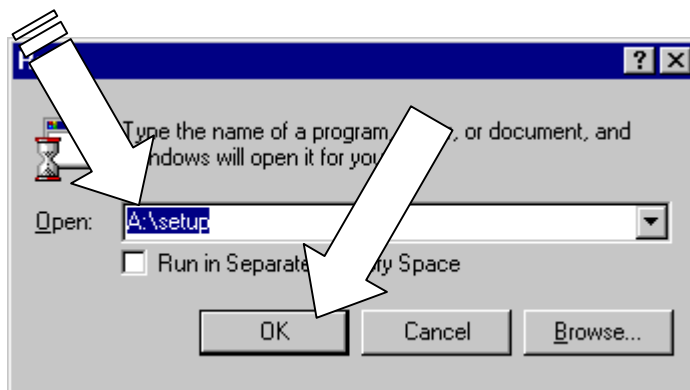
Εθνικό και Καποδιστριακό Πανεπιστήμιο Αθηνών 

Εγκατάσταση του Λογισμικού του Σταθμού Συλλογής Μετεωρολογικών Δεδομένων

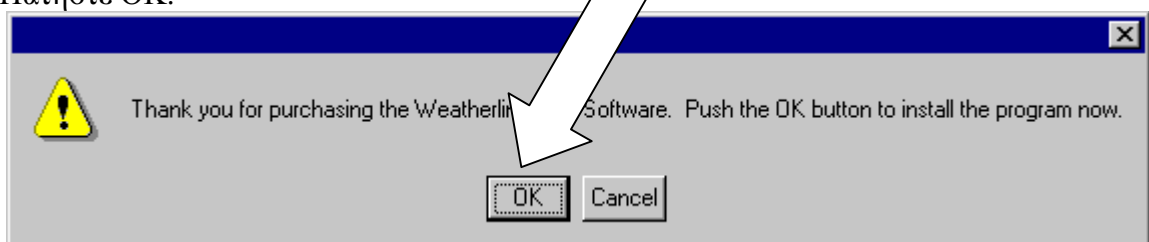
Πριν αρχίσει η εγκατάσταση πρέπει να έχει ολοκληρωθεί η εγκατάσταση του hardware του σταθμού και να έχει συνδεθεί σωστά ο σταθμός με τη σειριακή θύρα του υπολογιστή σας.

Τα τόξα με διακεκομμένη ουρά σημαίνουν ότι πρέπει να γίνει αλλαγή της ρύθμισης, ενώ τα άλλα ότι χρειάζεται απλά πάτημα του πλήκτρου.

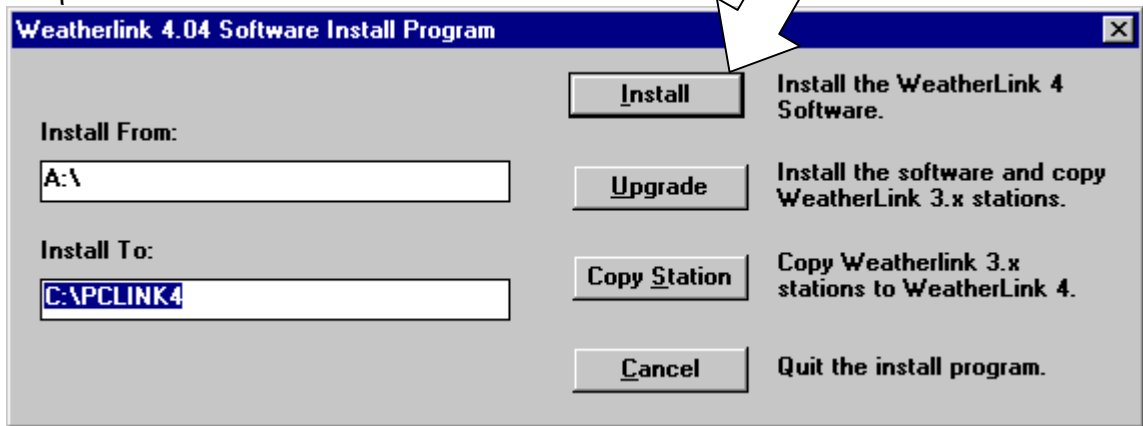
1. Βάλτε τη δισκέτα εγκατάστασης του λογισμικού Weatherlink στον οδηγό δισκέτας.
Επιλέξτε "Εναρξη" και "Εκτέλεση" ("Start", "Run").
Πληκτρολογήστε A:/SETUP στο πλαίσιο διαλόγου.
Πατήστε OK.



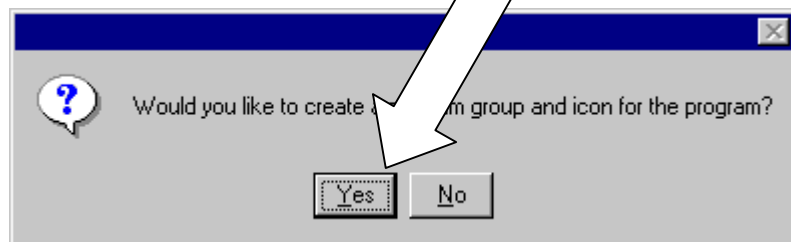
2. Πατήστε OK.



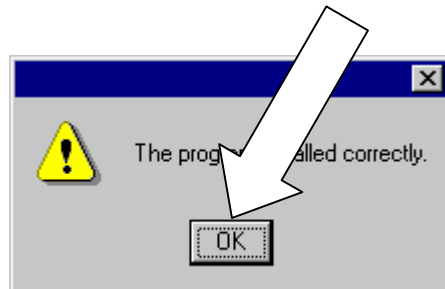
3. Πατήστε Install.



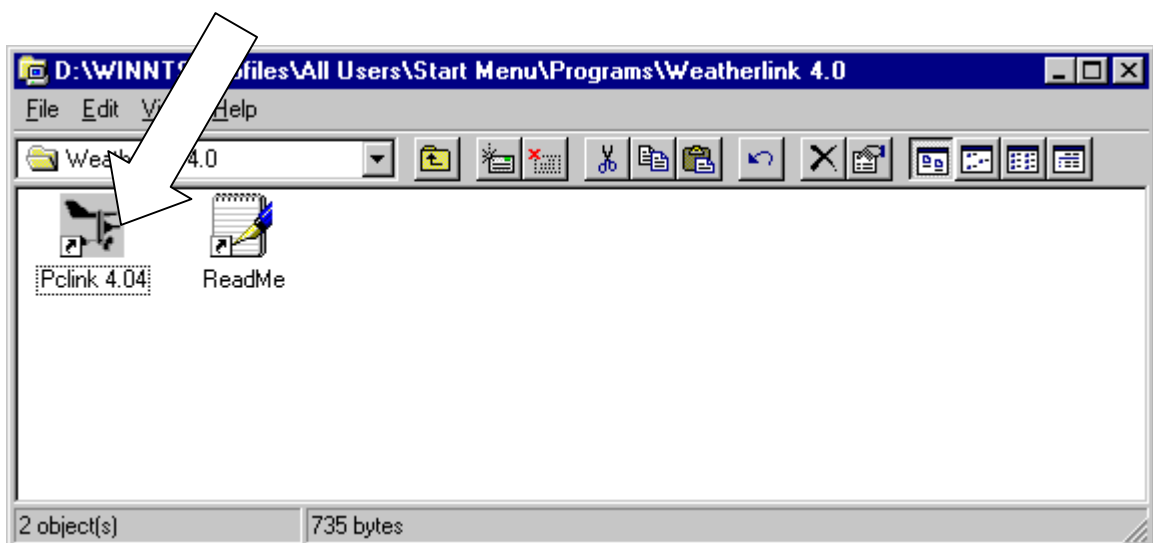
4. Πατήστε Yes



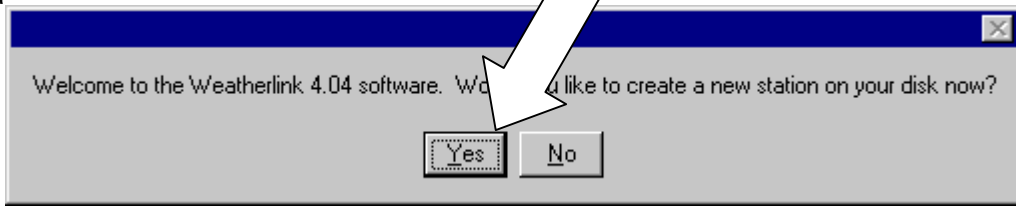
5. Πατήστε OK



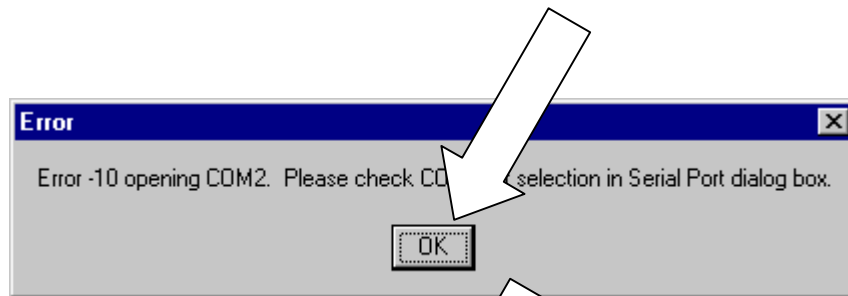
6. Εκτελέστε το πρόγραμμα Pclink 4.04 ("Εναρξη", "Προγράμματα", "Weatherlink 4.0") ή ("Start", "Programs", "Weatherlink 4.0")



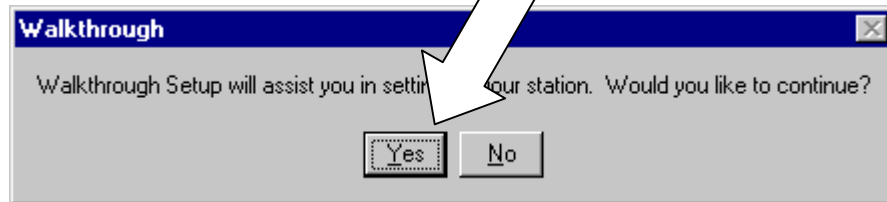
7. Πατήστε Yes



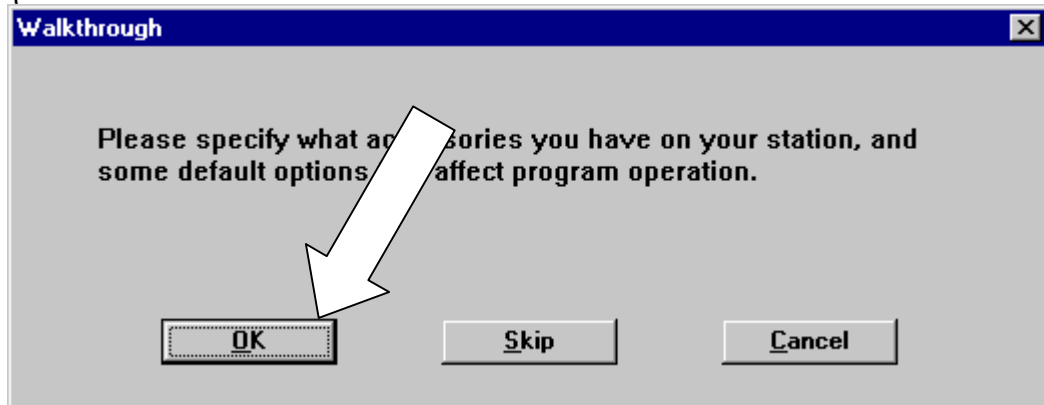
8. Αν εμφανιστεί αυτό το μήνυμα πατήστε OK. Θα ρυθμίσετε την θύρα σύνδεσης με το Weather Monitor αργότερα.



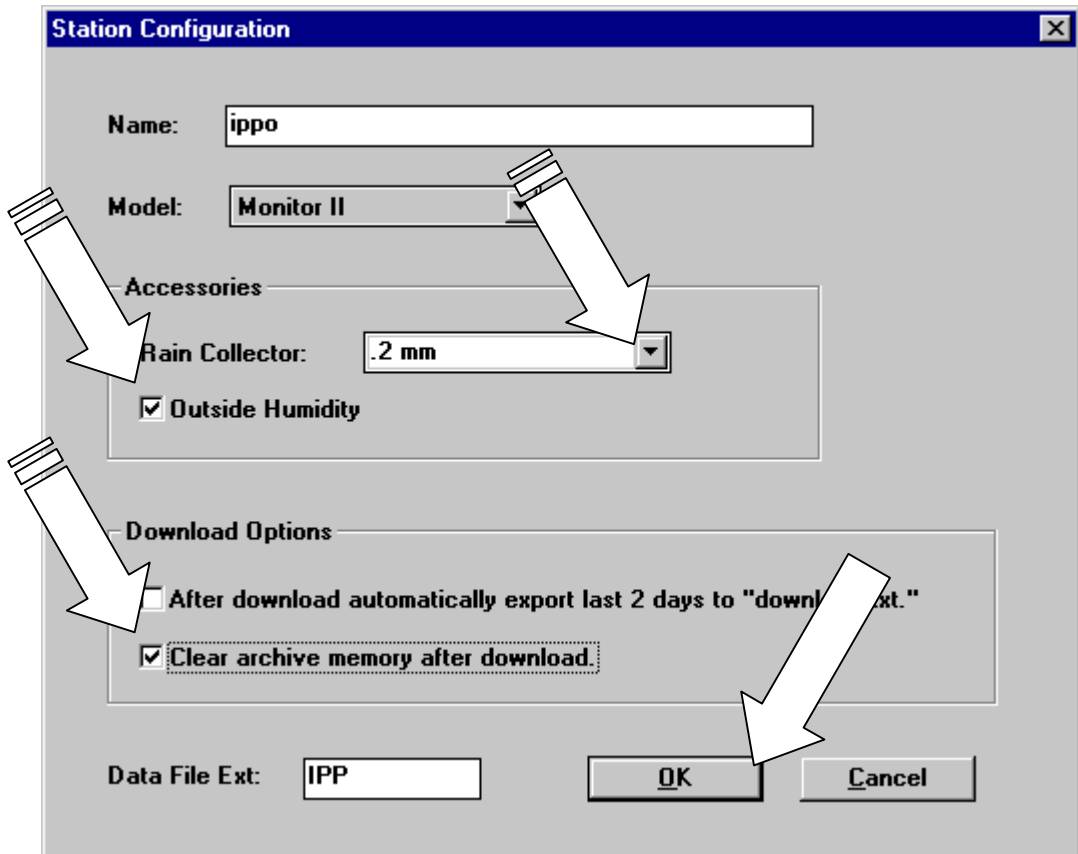
9. Πατήστε Yes.



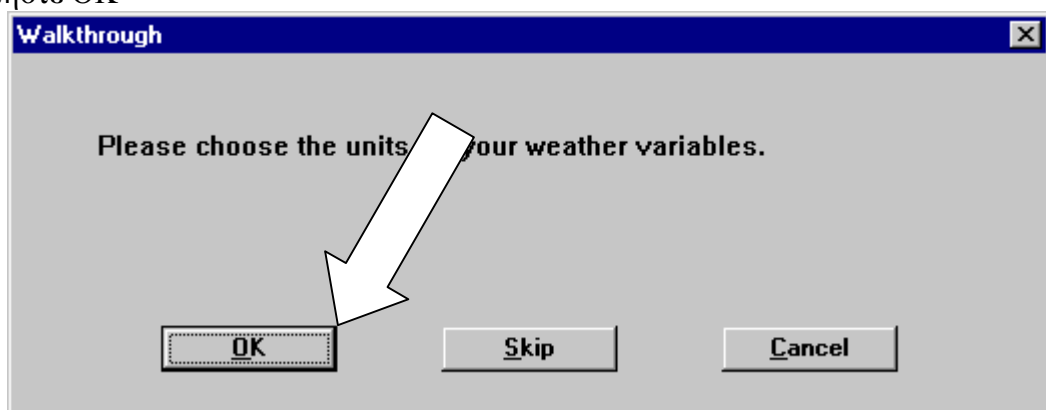
10. Πατήστε OK.



11. Επιλέξτε .2 mm για τη βαθμονόμηση του συλλέκτη βροχής.
Τσεκάρτε την επιλογή για τον σένσορα εξωτερικής υγρασίας.
Τσεκάρτε την επιλογή για άδειασμα της μνήμης του σταθμού μετά το κατέβασμα των δεδομένων στην τοπική βάση.
Πατήστε OK.
ΜΗΝ ΑΛΛΑΞΕΤΕ ΤΙΣ ΑΛΛΕΣ ΡΥΘΜΙΣΕΙΣ.



12. Πατήστε OK



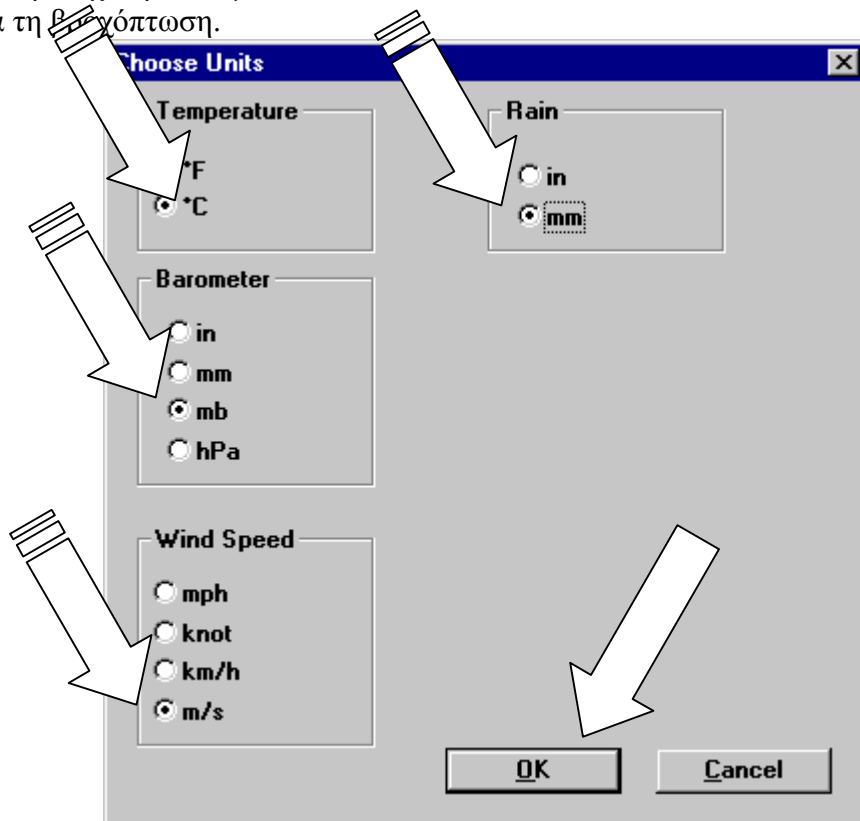
13. Ρυθμίστε τις μονάδες μέτρηση των μεγεθών:

°C για τη θερμοκρασία.

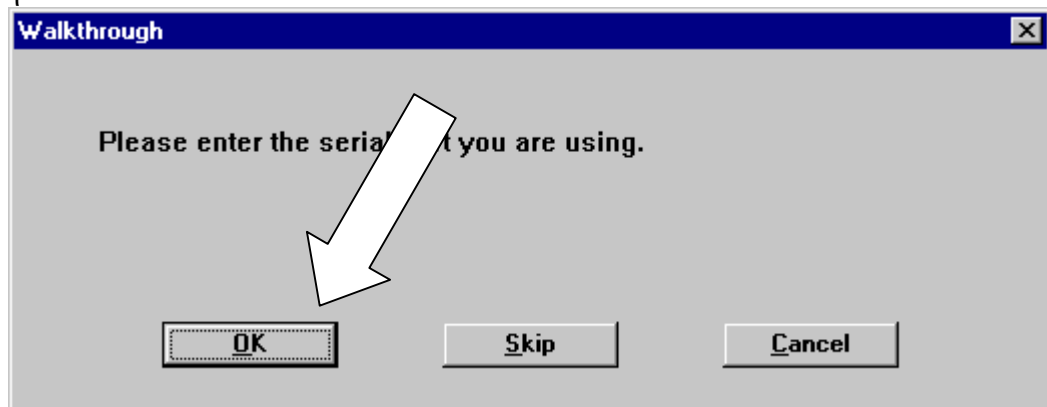
mb για την ατμοσφαιρική πίεση.

m/s για την ταχύτητα ανέμου.

mm για τη βροχόπτωση.



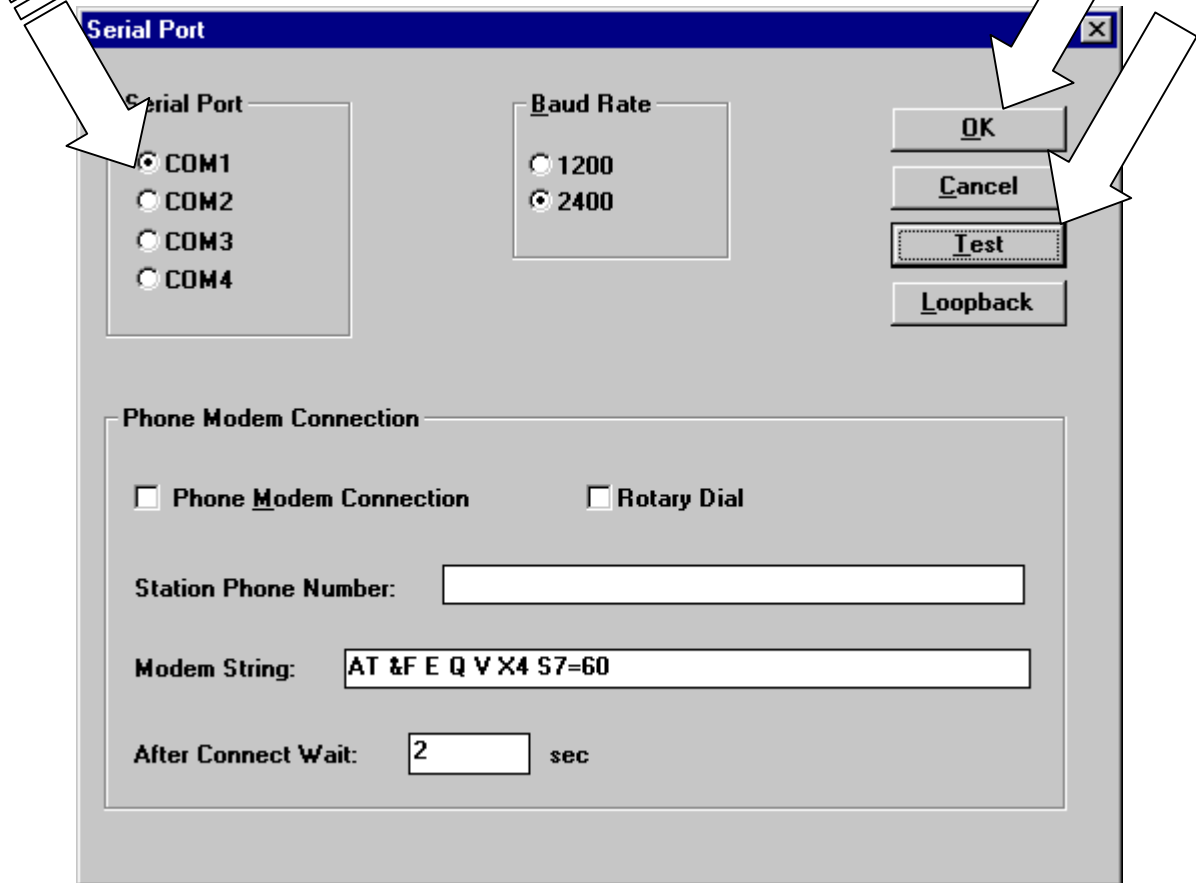
14. Πατήστε OK.



15. Επιλέξτε την θύρα στην οποία συνδέσατε το Weather Monitor II και πατήστε Test για να επιβεβαιώσετε τη σωστή επικοινωνία του υπολογιστή με το σταθμό.
Αν δεν ξέρετε σε ποια θύρα βρίσκεται ο σταθμός δοκιμάστε όλες τις θύρες επιλέγοντας κάθε μία και πατώντας Test.

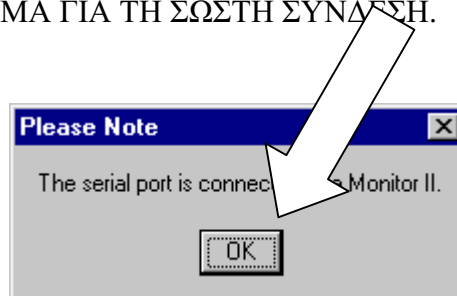
Μόλις βρείτε την σωστή (μήνυμα "The serial port ? is connected to a Weather Monitor II") πατήστε OK.

ΜΗΝ ΑΛΛΑΞΕΤΕ ΤΙΣ ΑΛΛΕΣ ΡΥΘΜΙΣΕΙΣ.



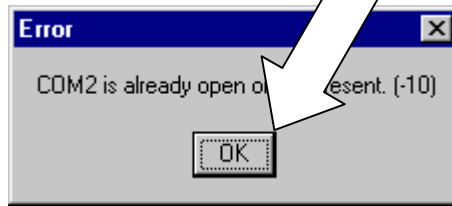
16. Πατήστε OK.

ΑΥΤΟ ΕΙΝΑΙ ΤΟ ΜΗΝΥΜΑ ΓΙΑ ΤΗ ΣΩΣΤΗ ΣΥΝΔΕΣΗ.

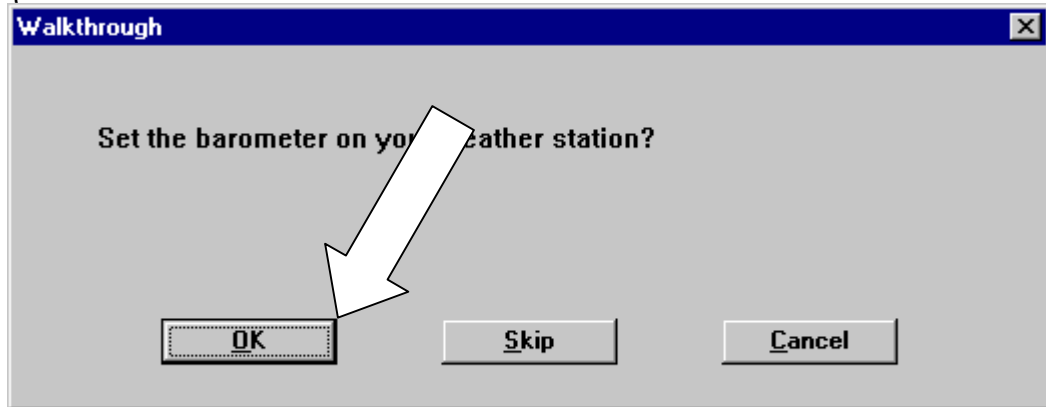


17. Πατήστε OK.

ΑΥΤΟ ΕΙΝΑΙ ΤΟ ΜΗΝΥΜΑ ΓΙΑ ΛΑΘΟΣ ΣΥΝΔΕΣΗ.

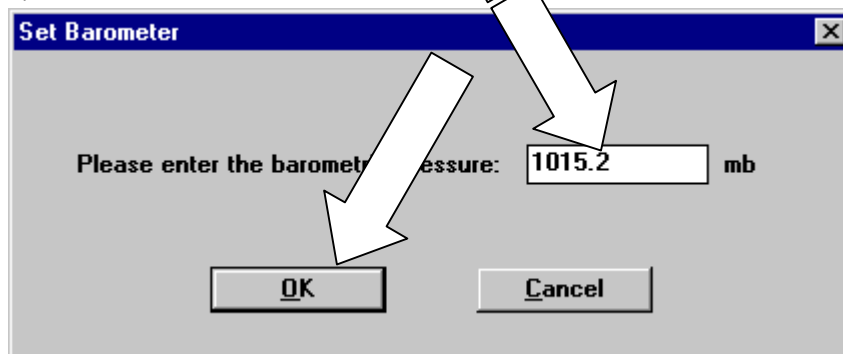


18. Πατήστε OK.

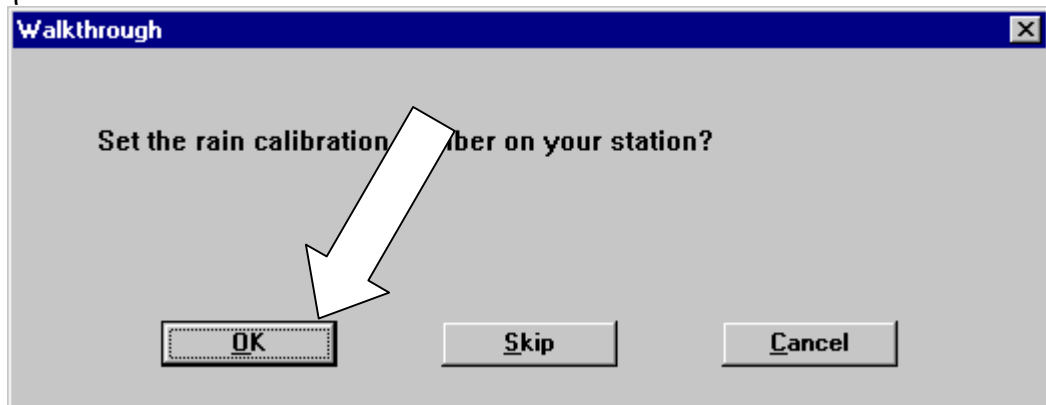


19. Θέστε τη σωστή τιμή για την ατμοσφαιρική πίεση (προσθέστε στην τρέχουσα τιμή 1 mb για κάθε 10 μέτρα υψομέτρου στο οποίο βρίσκεται ο σταθμός).

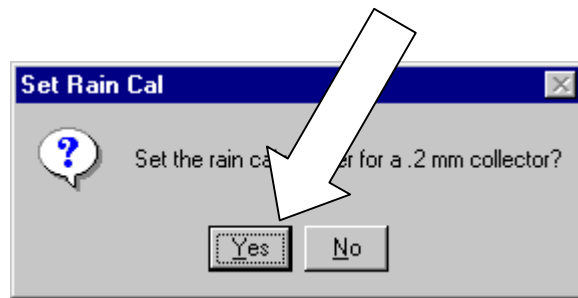
Πατήστε OK.



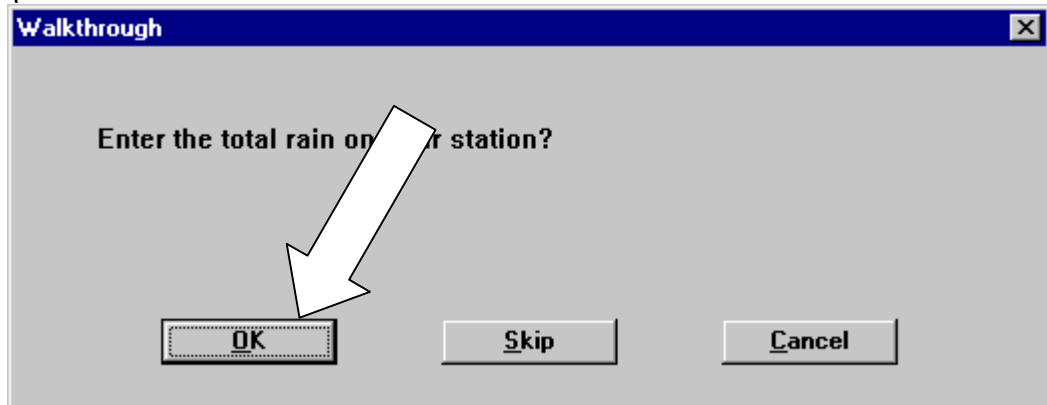
20. Πατήστε OK.



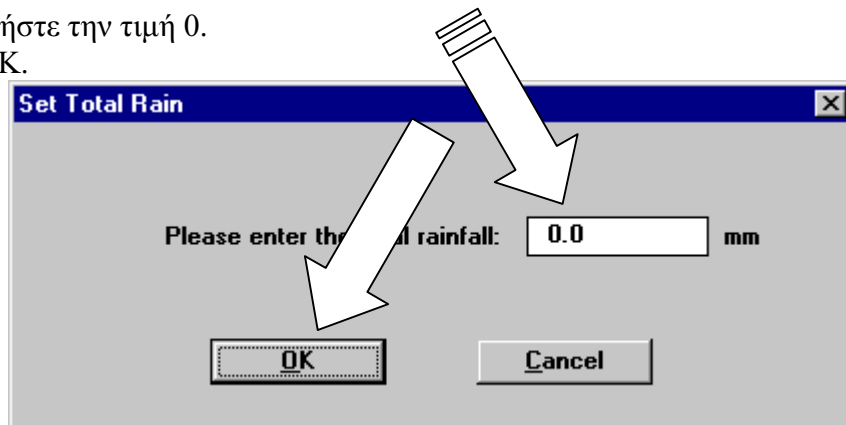
21. Πατήστε YES.



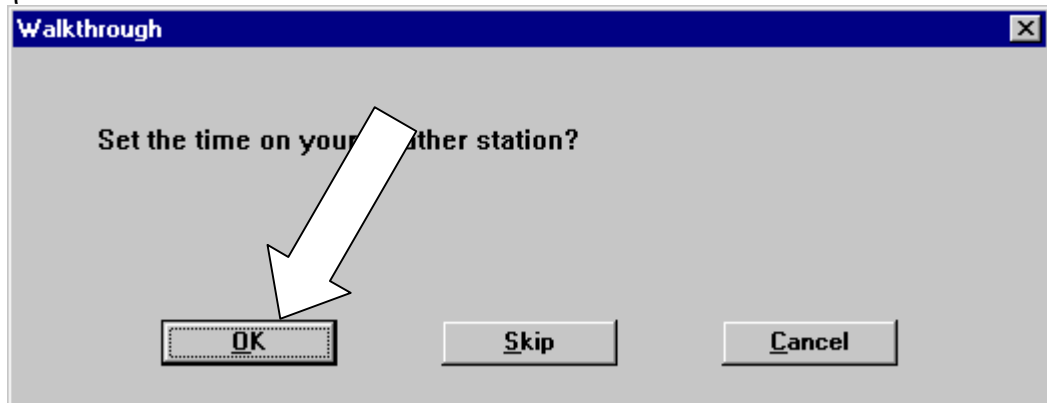
22. Πατήστε OK.



23. Πληκτρολογήστε την τιμή 0.
Πατήστε OK.

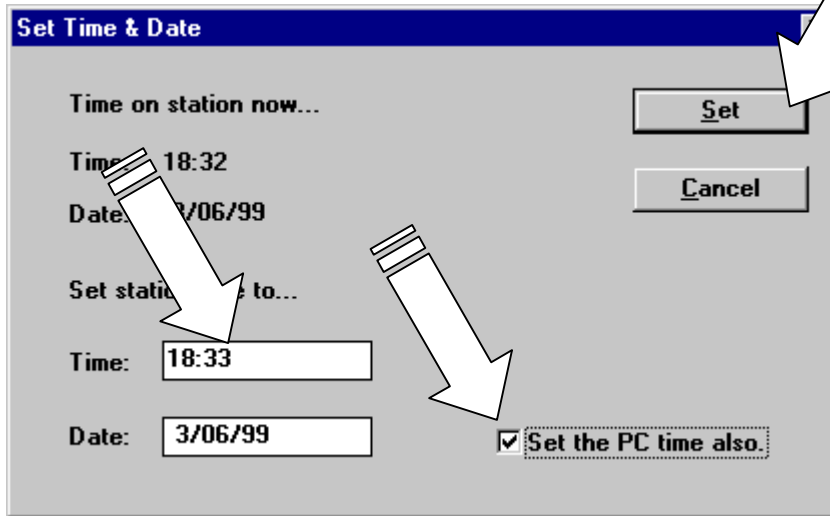


24. Πατήστε OK.

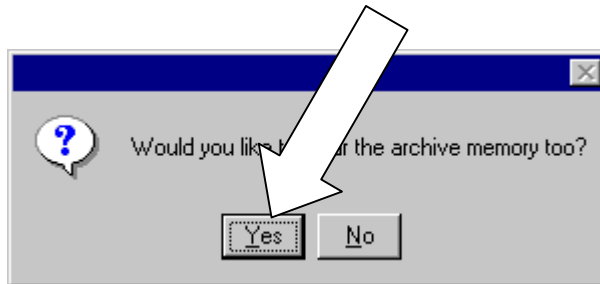


25. Ρυθμίστε τη σωστή τρέχουσα ημερομηνία και ώρα.

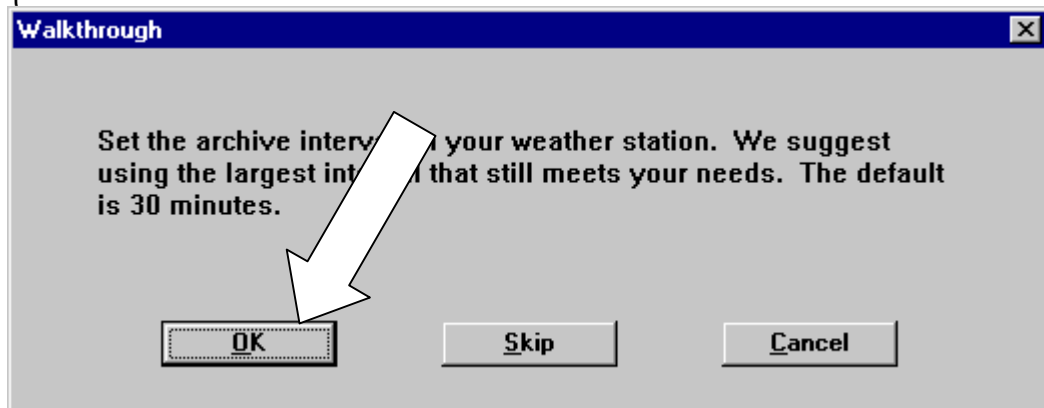
Τσεκάρετε την επιλογή να συγχρονιστεί ο υπολογιστής με το Weather Monitor.
Πατήστε Set.



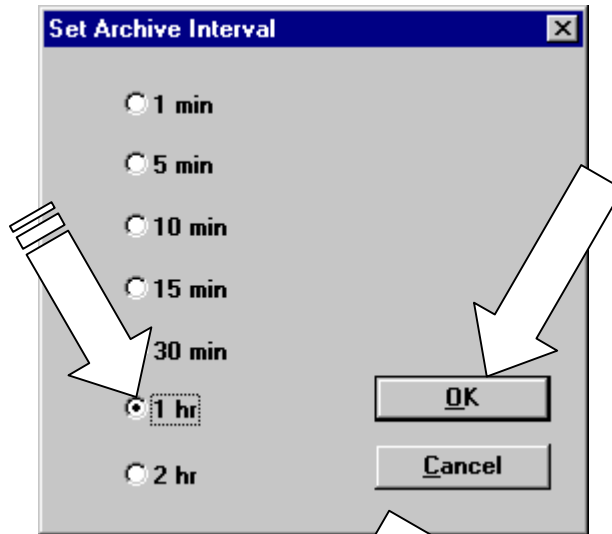
26. Πατήστε YES.



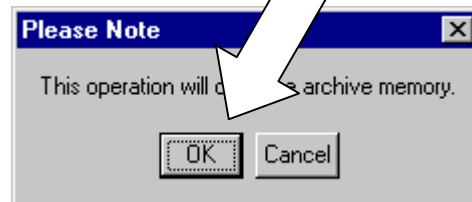
27. Πατήστε OK.



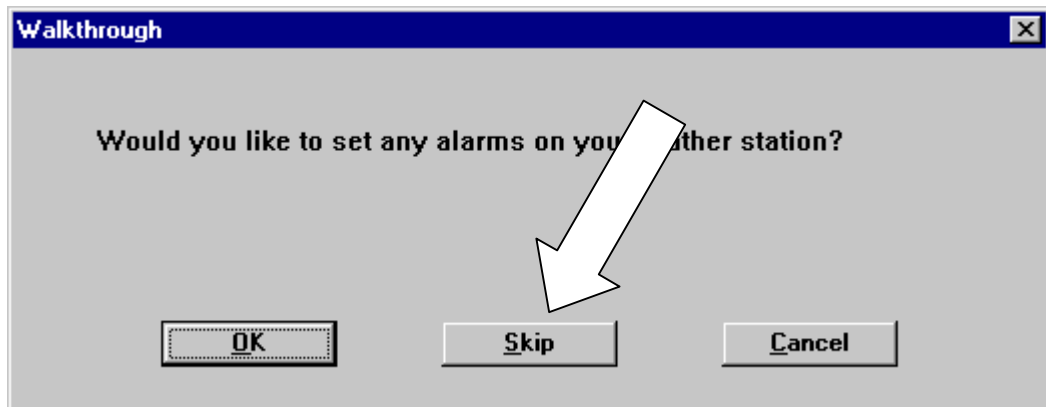
28. Ρυθμίστε το διάστημα δειγματοληψίας στη 1 ώρα.
Πατήστε OK.



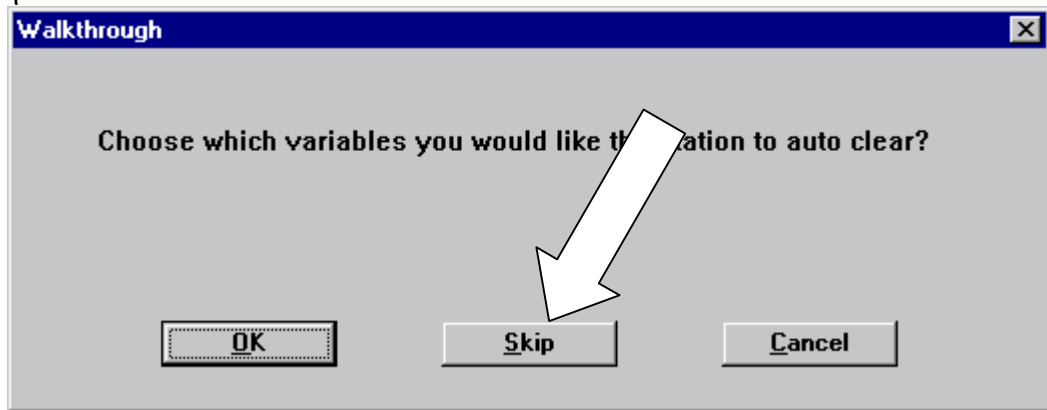
29. Πατήστε OK.



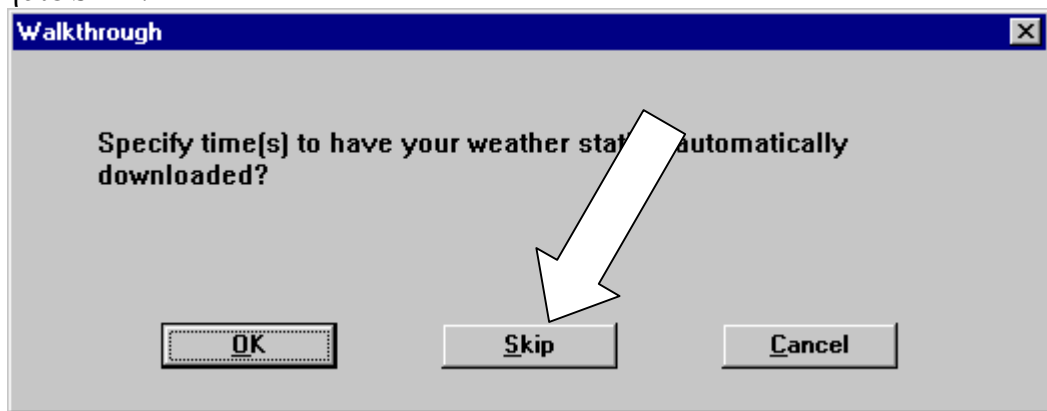
30. Πατήστε SKIP.



31. Πατήστε SKIP.



32. Πατήστε SKIP.



33. Πατήστε NO.

